

Centre opérationnel de RESA - Jupille

Projectdetails

Activiteiten

Gebouwen
Industriebouw & logistiek
Kantoren

Aannemingsbedrijven

Franki

locatie

23 rue de Visé
4020 Jupille België
Liege BE

Bouwheer

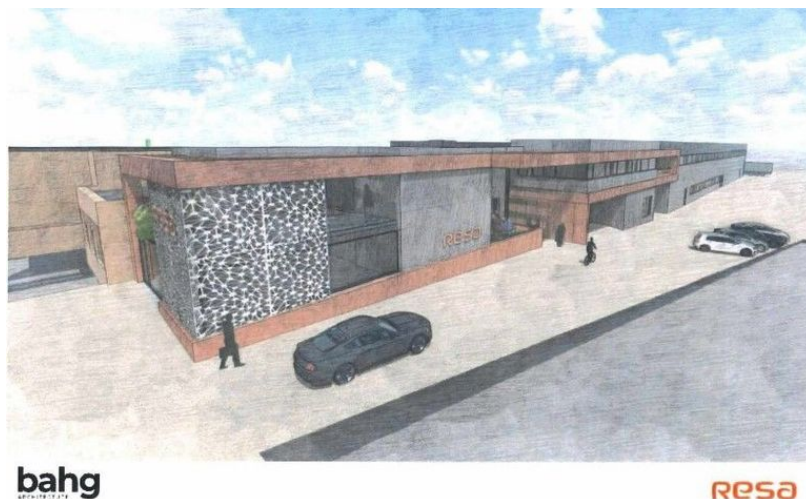
RESA

Architecten

bahg

Start werken

12-2025



RESA, le principal gestionnaire des réseaux de distribution d'électricité et de gaz en province de Liège, fait face à un double défi. D'une part, l'électrification massive des usages (mobilité, pompes à chaleur, etc.) et la montée de la production distribuée (solaire, éolien, etc.) modifient profondément la structure et les flux du réseau.

D'autre part, ces évolutions exigent de rendre les réseaux plus flexibles, intelligents, capables de piloter des flux variables, d'intégrer de nouvelles énergies, et d'assurer la stabilité malgré l'intermittence.

Dans ce contexte, le centre opérationnel de RESA à Jupille pourrait devenir un centre nerveux stratégique : pilotage en temps réel des flux, supervision intelligente, gestion de l'équilibre entre production locale et consommation, et adaptation aux mutations de la demande énergétique.

Un projet pilote hydrogène :

Pour garantir la résilience du réseau, et anticiper la transformation du mix énergétique, RESA semble vouloir explorer des solutions autour de l'hydrogène. Cela pourrait porter sur plusieurs volets :

- injection d'hydrogène ou de gaz verts dans le réseau gazier, pour amorcer la transition vers des molécules moins carbonées ;
- stockage local ou décentralisé d'énergie verte, couplé à l'hydrogène, afin de lisser les pics de consommation ou de production ;
- expérimentation d'usages combinés (électricité, gaz, hydrogène)

pour anticiper les futurs besoins des industriels, des collectivités ou des transports.

Si un tel projet est mis en œuvre à Jupille, le centre opérationnel pourrait accueillir non seulement les opérations traditionnelles de RESA (électricité / gaz), mais aussi une plateforme innovante de gestion multi-énergies, positionnant le site comme pilote pour la Wallonie.

Le rôle de Franki : un entrepreneur de taille pour des défis d'infrastructure

C'est dans ce cadre que l'intervention de Franki revêt un intérêt particulier. Franki, spécialiste de la construction est bien présent dans la région liégeoise. Grâce à son savoir-faire et à son expérience, Franki pourrait garantir des infrastructures robustes, conformes aux normes techniques, tout en respectant les enjeux de sécurité et de durabilité.

Franki



Chemin des moissons, 10
4400 Flémalle, Liege (België)
tel +32 4 2505150 | +32 4
3493939
info@franki.be
www.franki.be

Franki behoort sinds 1998 tot de Willemen Groep en is gespecialiseerd in de bouw en renovatie van gebouwen en in de burgerlijke bouwkunde.