

RMI Magister - Charleroi

Détails du projet

Activités

Bâtiments

Bureaux

Entrepreneurs

Franki

emplacement

Boulevard Tirou

6000 Charleroi Belgique

Hainaut BE

Maître(s) d'ouvrage

IRET

Utilisateur final

Renaissance Magister Invest - RMI

Architecte

DDS & Partners

Caractéristiques spéciales LEAN

Délai

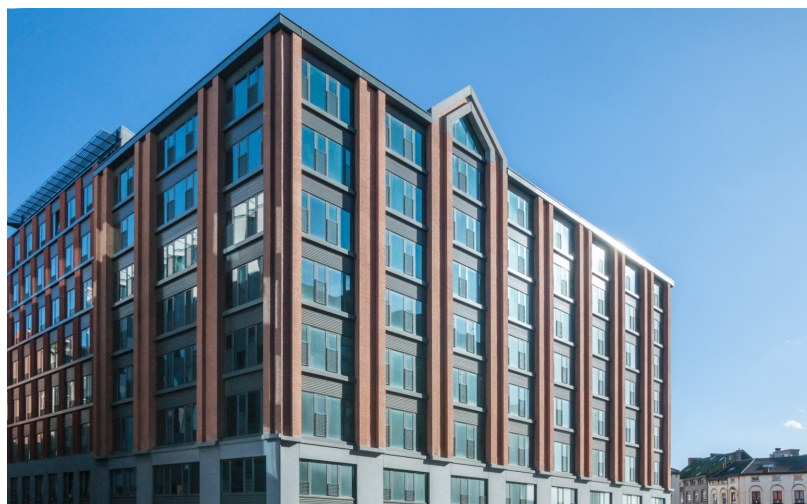
5 ans 11 mois

Début des travaux

01-2015

Fin des travaux

12-2020



1re Phase : Début 2015, à la demande d'Iret Development, Franki a démarré la rénovation et l'agrandissement d'un immeuble de bureaux sur le Boulevard Tirou à Charleroi. Le projet totalise 13.000 m² d'espaces de bureaux, et prévoit également un parking souterrain sur deux niveaux. fin des travaux en mars 2016.

2e phase : Du 02/20 au 12/20 - La mise en conformité du bâtiment de bureau - Magister.

Catégorie: Bâtiments; Bureaux - Rénovation

Franki



Chemin des moissons, 10
4400 Flémalle, Liege
(Belgique)

tél +32 4 2505150 | +32 4
3493939

info@franki.be

www.franki.be

Depuis 1998, Franki appartient à Willemen Groep, le plus grand groupe familial de construction en Belgique.