

## Haute École Charlemagne - Liège

### Détails du projet

#### Activités

Bâtiments  
Enseignement

#### Entrepreneurs

Franki

#### emplacement

Rue des Rivageois, 6  
4000 Liège Belgique  
Liege BE

#### Maître(s) d'ouvrage

Haute École Charlemagne-Patrimoine

#### Architecte

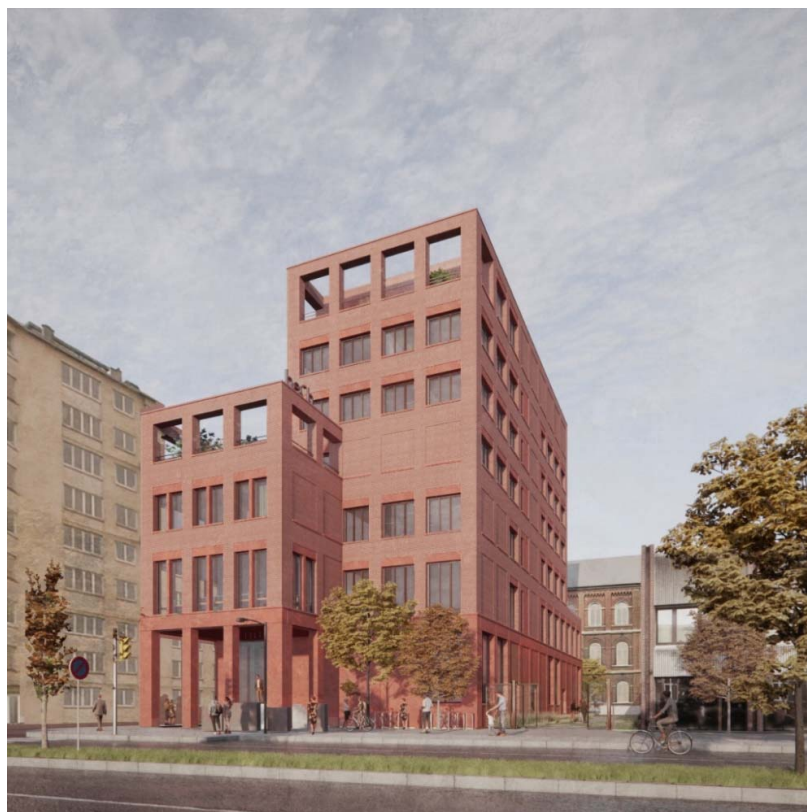
Baumans-Deffet  
Bogdan&VanBroeck

#### Société momentanée

Franki, Moury

#### Début des travaux

06-2024



Construction d'une extension, y compris démolition et abords.

Le site fait partie d'un ensemble constituée par la Haute Ecole Charlemagne et l'Athénée Royal de Fragnée.

Le projet d'extension anticipe les futures transformations de l'ensemble du site pour inscrire résolument la Haute École dans l'avenir. Selon nous, une série d'interventions minimales à l'échelle de l'école permettrait d'intensifier mais aussi de clarifier ces qualités de perméabilité et d'accessibilité, tout en amorçant les prémises d'une colonne vertébrale qui se déploierait du Quai de Rome à la rue de Fragnée, et vice-versa.

? Aujourd'hui, l'entrée rue de Fragnée constitue un accès privilégié pour les usagers en provenance de la gare et de la ville. La résolution du stationnement à l'échelle du site permettra à terme la transformation de cette avantcour en véritable parvis d'entrée.

? Grâce à son reconditionnement, la cour du Vieux Hêtre proposera

un espace de rencontre, d'attente et de convivialité central pour l'ensemble des utilisateurs du campus. Dans cette perspective, le projet a pour ambition d'initier cette future « Galerie des Rivageois » qui proposera à l'avenir une traversée continue linéaire (un raccourci ?) d'un bâtiment articulé autour de trois grands espaces ouverts : une cour, un patio et peut-être même un jardin ?

Les travaux faisant l'objet du présent marché consistent en :

- La démolition de l'aile désaffectée située à l'extrémité de la Haute Ecole Charlemagne, côté Quai de Rome ;
- La construction d'une extension (bâtiment en R+6), articulée avec le bâtiment existant ;
- L'aménagement des abords directs de l'extension (parvis et patio) ;
- L'aménagement de la cour du « Vieux Hêtre », située dans l'enceinte de la Haute Ecole, le long de la rue des Rivageois (le pavillon RTG actuellement présent aura été démonté avant le commencement des travaux, via un autre marché).

### Franki



Chemin des moissons, 10  
4400 Flémalle, Liege  
(Belgique)  
tél +32 4 2505150 | +32 4  
3493939  
info@franki.be  
[www.franki.be](http://www.franki.be)

Depuis 1998, Franki appartient à Willemen Groep, le plus grand groupe familial de construction en Belgique.